

Millefiori®
MILANO

Hydro



ASCOLTATE LA VOSTRA PLAYLIST PREFERITA!
compatibile con dispositivi audio wireless

LISTEN TO YOUR FAVOURITE PLAYLIST!
compatible with wireless audio devices

ÉCOUTEZ VOTRE PLAYLIST PRÉFÉRÉE!
compatible avec des appareils audio sans fil

DIFFUSORE DI FRAGRANZA
AD ULTRASUONI
ULTRASONIC AROMA DIFFUSER
DIFFUSEUR DE SENTEUR À ULTRASONS



MODEL NO.:NA-393
12 V.~ 1 A



Home Fragrance Italia S.r.l - Via Tonale 26 Milano 20125 Italia -T. +39 0399220979
Yankee Candle Company (Europe) Limited, Bristol, BS11 0YH, UK
millefiorimilano.com - Made in China - wyprodukowano w Chinach

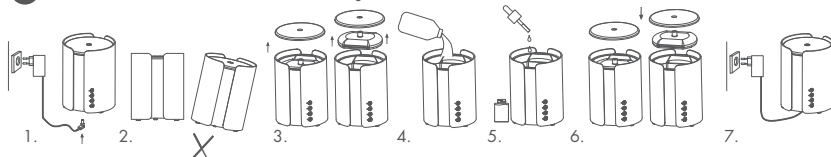
PL**ULTRADŹWIĘKOWY DYFUZOR ZAPACHU****1 OSTRZEŻENIE:** uważnie przeczytaj niniejszą instrukcję i przechowuj ją w bezpiecznym miejscu.

URZĄDZENIE MOŻE BYĆ UŻYwane PRZEZ DZIECI W WIEKU OD 8 LAT I OSOBY O OGRANICZONYCH MOŻLIWOŚCIACH FIZYCZNYCH, SENSORCZNYCH LUB PSYCHICZNYCH LUB PRZEZ OSOBY NIEMAJĄCE DO WIADZCZENIA I WIEDZY, O ILE ZNAJDUJĄ SIĘ POD NADZOREM LUB OTRZYMAŁY INSTRUKCJĘ W ZAKRESIE BEZPIECZNEGO KORZYSTANIA Z URZĄDZENIA. DZIECI NIE POWINNY BAWIĆ SIĘ URZĄDZENIEM. DZIECI NIE POWINNY CZYSZCZYĆ ANI KONSERWOWAĆ URZĄDZENIA BEZ NADZORU. - URZĄDZENIE MOŻE BYĆ UŻYwane WYŁĄCZNIE Z ZASILACZEM DOSTARCZONYM Z URZĄDZENIEM. - URZĄDZENIE MOŻE BYĆ PODŁĄCZONE WYŁĄCZNIE DO BEZPIECZNEGO NISKIEGO NAPIĘCIA, KTÓRE ZOSTAŁO WSKAZANE NA URZĄDZENIU. / - ODEJŚĆ CZY URZĄDZENIE PRZED KAŻDĄ CZYNNOŚCIĄ, JAK NA PRZYKŁAD CZYSZCZENIE LUB NAPEŁNIANIE. - OPRÓŻNIJ ZBIORNIK, GDY URZĄDZENIE NIE JEST UŻYwane. / - URZĄDZENIE MOŻE BYĆ UŻYwane WYŁĄCZNIE Z ZALECANYM RODKIEM PAROWANIA. UŻYCIĘ INNYCH SUBSTANCJI MOŻE STANOWIĆ RYZYKO TOKSYCZNE LUB POŻAROWE.

Tylko do użytku jako dyfuzor pomieszczenia; nie wdychać. / - Używać w temperaturze od 10 ° C do 30 ° C. / - Używać wody mineralnej (butelkowanej lub z kranu). Nie przekraczać maksymalnego poziomu wody (200 ml). / - Zawsze wlewaj wodę przed dodaniem rozpuszczalnego w wodzie zapachu Millefiori. / - Nie używaj czystych olejków eterycznych ani domowych zapachów bez wody. / - Ciągłe użytkowanie dyfuzora może uszkodzić produkt i skrócić jego żywotność. / - Nie zdejmuj pokrywy ani nie zakrywaj dyfuzora, gdy urządzenie jest używane. / - Często wymieniaj wodę w zbiorniku, aby uniknąć gromadzenia się brudu, który może uszkodzić urządzenie. - Co tydzień czyść zbiornik na wodę. Nie używaj produktów chemicznych (takich jak kwasy, zasady itp.) ani żadnych żrących detergentów do czyszczenia urządzenia. / - Nie zanurzaj urządzenia. / - Część świetlna służy wyłącznie do dekoracji i nie nadaje się do oświetlenia pomieszczeń domowych. / - W przypadku dostania się wody do wnętrza urządzenia, należy natychmiast odłączyć dyfuzor i pozostawić do wyschnięcia na co najmniej 3 dni przed ponownym użyciem. / - Producent nie ponosi odpowiedzialności za szkody spowodowane niewłaściwym użytkowaniem urządzenia.

2 FUNKCJE

- Model: NA-393
- Zasilanie wejściowe: 100 - 240V ~ 50 / 60Hz
- Moc wyjściowa: 12V === 1A
- Pojemność zbiornika: 200 ml
- Wymiary: Ø 13,5 cm x H 17,3 cm
- Żywotność płyty ceramicznej: +/- 3000 godzin

3 ŚRODKI OSTROŻNOŚCI DOTYCZĄCE STOSOWANIA

1. Włóż wtyczkę adaptera do gniazda prądu stałego znajdującego się w podstawie dyfuzora.
2. Umieść dyfuzor na płaskiej, stabilnej powierzchni z dala od krawędzi.
3. Zdejmij osłonę dyfuzora i wewnętrzną pokrywę.
4. Wlej wodę mineralną (butelkowaną lub z kranu) do zbiornika na wodę, do maksymalnego poziomu (200 ml).
5. Następnie dodaj kilka kropli rozpuszczalnego w wodzie zapachu Millefiori do zbiornika na wodę.
6. Ostrożnie załóż osłonę z powrotem na podstawę dyfuzora.
7. Podłącz dyfuzor do gniazda.

4 DZIAŁANIE**WŁĄCZNIK / WYŁĄCZNIK**

1. Wciśnij raz przycisk ON / OFF, aby włączyć urządzenie i rozpocząć ciągłą dyfuzję, przy zapalanej lampce sygnalizującej zmianę koloru. Obok przycisku świeci się biała kontrolka.
2. Naciśnij przycisk ON / OFF po raz drugi, aby całkowicie wyłączyć dyfuzor i światło. Kontrolka wskazująca zasilanie jest wyłączone.

UWAGA: Gdy dyfuzor jest wyłączony, wentylator obraca się jeszcze przez 10 sekund, aby całkowicie usunąć mgiełkę znajdującą się w zbiorniku.

**PRZYCISK ŚWIATŁA**

1. Naciśnij raz, aby wybrać żądany kolor pomieszczenia. Świeci się biała kontrolka.
2. Naciśnij ponownie, aby wyłączyć światła. Kontrolka się nie świeci.
3. Naciśnij trzeci raz, aby włączyć zmianę koloru. Białe światło jest włączone.

**PRZYCISK TIMERA**

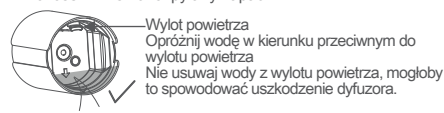
1. Naciśnij raz, aby ustawić 1-godzinny licznik na ciągłą dyfuzję. Świeci się niebieska kontrolka
2. Naciśnij drugi raz, aby ustawić 2-godzinny timer na 30 sekund; 30 sekund przerwy dla przerywanej transmisji. Świeci się fioletowa kontrolka.
3. Naciśnij trzeci raz, aby wyłączyć timer. Kontrolka się nie świeci.

**PRZYCISK MUZYCZNY**

1. Naciśnij raz, aby włączyć głośnik bezprzewodowy, usłyszysz dźwięk powiadomienia. Miga biała kontrolka. Urządzenie jest gotowe do podłączenia.
2. Na włączonym urządzeniu bezprzewodowym (smartfonie, tablecie...) aktywuj funkcję bezprzewodowego połączenia audio, wyszukaj dostępne kompatybilne bezprzewodowe urządzenia audio i wybierz „Millefiori” z listy urządzeń.
3. Po pomyślnym sparowaniu urządzeń usłyszysz kolejny dźwięk powiadomienia, a biała kontrolka przestanie migać. Teraz możesz odtwarzać muzykę na głośniku.
4. Naciśnij ponownie, aby wyłączyć głośnik audio i odłączyć urządzenie. Usłyszysz kolejny dźwięk powiadomienia i biała kontrolka zgaśnie.

**KONSERWACJA**

Zaleca się częstą wymianę wody w zbiorniku i czyszczenie dyfuzora raz lub dwa razy na tydzień, zwłaszcza jeśli chcesz zmienić rozpylany zapach.



EN**ULTRASONIC AROMA DIFFUSER**

- 1 WARNING:** Please carefully read this manual and keep it in a safe place.

- THIS APPLIANCE CAN BE USED BY CHILDREN AGED FROM 8 YEARS AND ABOVE AND PERSONS WITH REDUCED PHYSICAL, SENSORY OR MENTAL CAPABILITIES OR LACK OF EXPERIENCE AND KNOWLEDGE IF THEY HAVE BEEN GIVEN SUPERVISION OR INSTRUCTION CONCERNING USE OF THE APPLIANCE IN A SAFE WAY AND UNDERSTAND THE HAZARDS INVOLVED. CHILDREN SHALL NOT PLAY WITH THE APPLIANCE. CLEANING AND USER MAINTENANCE SHALL NOT BE MADE BY CHILDREN WITHOUT SUPERVISION.

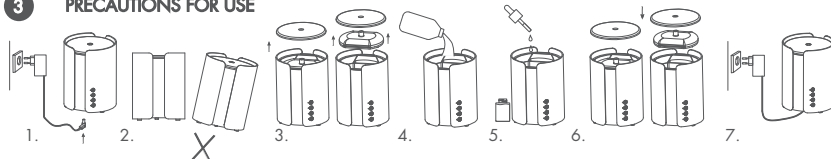
- THE APPLIANCE IS ONLY TO BE USED WITH THE POWER SUPPLY UNIT PROVIDED WITH THE APPLIANCE.

- THE APPLIANCE MUST ONLY BE SUPPLIED AT SAFETY EXTRA LOW VOLTAGE CORRESPONDING TO THE MARKING ON THE APPLIANCE. / - UNPLUG THE APPLIANCE BEFORE ANY MANIPULATION SUCH AS CLEANING OR REFILLING OPERATIONS FOR EXAMPLE. EMPTY THE TANK WHEN THE APPLIANCE IS NOT IN USE. / - THE APPLIANCE IS ONLY TO BE USED WITH THE RECOMMENDED VAPORIZING MEDIUM. THE USE OF OTHER SUBSTANCES MAY GIVE RISE TO A TOXIC OR FIRE RISK.

- Only to be used as an ambience diffuser; not to be inhaled. / - Use in an environment between 10°C and 30°C. / - Use mineral water (bottled or tap water). Do not exceed the maximum water level (200ml). / - Always pour the water before adding the Millefiori water soluble fragrance. / - Do not use pure essential oils, nor home fragrances without water. / - Continuous use of the diffuser may, in the long term, damage the product and shorten its lifespan. / - Do not remove the lid or cover the diffuser when the appliance is in use. / - Change frequently the water in the tank to avoid any dirt building up that may damage the appliance. / - Clean the water tank every week. Do not use chemical products (such as acids, alkaline, etc.) or any corrosive detergents to clean the appliance. / - Do not immerse the appliance. / - The light part is decoration only and not suitable for household room illumination. / - In case of water infiltrations into the appliance, unplug the diffuser immediately and leave it to dry for at least 3 days before reusing it. / - The producer is not responsible for damages caused by wrong use of device.

2 FEATURES

- Model: NA-393
- Input power supply: 100 - 240V ~ 50/60Hz
- Output power supply: 12V = 1A
- Tank capacity: 200 ml
- Dimensions: Ø 13,5 cm x H 17,3 cm
- Ceramic disc lifespan: +/- 3000 hours

3 PRECAUTIONS FOR USE

1. Insert the adaptor's connector into the DC jack at the bottom of the diffuser.
2. Place the diffuser on a flat and stable surface, away from the edge.
3. Remove the diffuser's cover and the inner cover.
4. Pour mineral water (bottled or tap water) into the water tank up to the maximum level indicated (200ml).
5. Then add a few drops of Millefiori water-soluble fragrance to the water tank.
6. Carefully replace the covers on the diffuser's base.
7. Plug the adaptor into the outlet.

4 WORKING**ON / OFF BUTTON**

1. Press the ON/OFF button once to turn on the device and start the continuous diffusion with colour changing light on. White indication light next to the button is on.
2. Press a second time on the ON/OFF button to switch completely the diffuser and light off. Power indication light is off. ATTENTION: When the diffuser is turned off, fan is continuing to run for 10 sec in order to blow out the mist in the tank.

LIGHT BUTTON

1. Press once to select the colour ambience of your choice. White indication light is on.
2. Press a second time to turn off the lights. Indication light is off.
3. Press a third time to turn on the colour changing ambience. White indication is on.

TIMER BUTTON

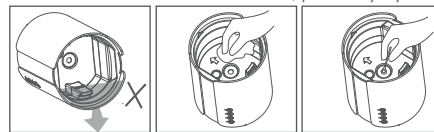
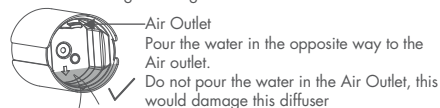
1. Press once to set 1 hour timer for continuous diffusion. Blue indication light is on.
2. Press a second time to set 2 hours timer for 30 sec on; 30 sec off intermittent diffusion. Purple indication light is on.
3. Press a third time to turn off the timer. Indication light is off.

MUSIC BUTTON

1. Press once to turn on the wireless speaker, you will hear a notification sound. White indication light is flashing. It is now ready to connect.
2. On your enabled wireless audio device (smartphone, tablet...), turn on the wireless audio connection function, search for available compatible wireless audio devices, and select "Millefiori" from the list of devices.
3. You will hear another notification sound when the devices are successfully paired and the white indication light stop flashing. You can now play your own music on your speaker.
4. Press a second time to turn off the speaker mode and disconnected the device. You will hear another notification sound and white indication light is off.

5 MAINTENANCE

You are advised to change frequently the water in the tank and clean the diffuser once or twice a week, particularly if you want to change the fragrance to be diffused.



DE**ULTRASCHALL-AROMA-DIFFUSOR**

- 1** **WARNUNG:** Bitte lesen Sie diese Anleitung sorgfältig durch und bewahren Sie sie an einem sicheren Ort auf.

SEIN GERÄT KANN VON KINDERN AB 8 JAHREN ODER VON LEUTEN MIT VERMINDERTEN PHYSISCHEN, SENSORIELLEN ODER GEISTIGEN FÄHIGKEITEN, ODER DIE AUCH MANGEL AN ERFAHRUNG ODER KENNNTNISSEN AUFWEISEN, BENUTZT WERDEN, FALLS SIE EINER STRENGEN ÜBERWACHUNG UNTERZOGEN WURDEN ODER IN BEZUG AUF DIE VERWENDUNG DES GERÄTS AUF EINE SICHERE ART UND WEISE UNTERRICHTET WURDEN UND DIE DAMIT VERBUNDENE GEFAHR GENAU BEGREIFEN. KINDER SOLLEN NICHT MIT DEM GERÄT SPIELEN. REINIGUNG UND WARTUNG VON SEITEN DES BENUTZERS SOLLEN NICHT VON KINDERN OHNE VORHERIGE ÜBERWACHUNG VORGENOMMEN WERDEN. –DAS GERÄT SOLL NUR MIT DEM MITGELIEFERTEN NETZTEIL BENUTZT WERDEN. –DAS GERÄT SOLL NUR MIT EINER EXTREM NIEDRIGEN SICHEREN STROMSPANNUNG, DIE DEN AUF DEM GERÄT ANGEGEBENEN ANGABEN GENAU ENTSPRICHT. / - DAS GERÄT VOR JEDER MANIPULATION WIE Z.B. REINIGUNG ODER WIEDERAUFLADUNG TRENNEN. WENN DAS GERÄT NICHT BENUTZT WIRD, DANN TANK LEEREN. / - DAS GERÄT SOLL NUR MIT DEM EMPFOHLENE VERDAMPFUNGSGERÄT VERWENDET WERDEN. DIE VERWENDUNG ANDERER STOFFE KANN VERGIFTUNG ODER BRANDGEFAHR VERURSACHEN.

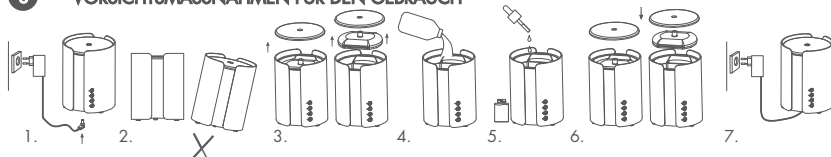
Nur als Diffusor für die Umwelt benutzen; nicht inhalieren. / - In einer Umgebung mit einer Temperatur von 10°C und 30°C benutzen. / - Mineralwasser (aus der Flasche oder aus dem Wasserhahn) verwenden. Wasserhöchstpegel (200 ml) nicht überschreiten. / - Bevor man den wasserlöslichen Millefiori-Duft dazugibt, immer Wasser gießen. / - Reine ätherische Öle sowie auch Düfte für das Haus nicht ohne Wasser benutzen. / - Die ständige Benutzung des Diffusors könnte mit der Zeit das Produkt beschädigen und somit seine Lebensdauer erheblich verkürzen. / - Deckel nicht entfernen oder den Diffusor während des Gebrauchs nicht bedecken. / - Wasser im Tank häufig austauschen, um zu vermeiden, dass jedwede Art Schmutz entstehen könnte, der das Gerät beschädigen könnte. –Wassertank jede Woche reinigen. Keine chemischen Produkte (wie z. B. Säuren, Alkalinen usw.) oder irgendetwaszählende Reinigungsprodukte benutzen. / - Das Gerät nicht eintauchen. / - Der Lichteit dient nur als Dekoration und ist somit für die Beleuchtung der Zimmer im Haus nicht geeignet. / - Falls Wasser im Gerät durchsickert, dann den Diffusor unverzüglich trennen und ihn mindesten 3 Tage lang trocknen lassen, bevor man ihn wieder benutzt. / - Der Hersteller übernimmt für mögliche Schäden, die aus einer falschen Benutzung des Geräts entstehen könnten, gar keine Haftung.

2 EIGENSCHAFTEN

- Modell: NA-393
- Ausgangsstromversorgung: 100 – 240V ~ 50/60 Hz
- Leistungsstromversorgung: 12V === 1A

- Tankinhalt: 200 ml
- Abmessungen: Ø 13,5 cm x H 17,3 cm
- Lebensdauer der Keramikscheibe: +/- 3000 Stunden

3 VORSICHTSMASSNAHMEN FÜR DEN GEBRAUCH



1. Den Adapter-Stecker in die DC-Steckdose auf der Basis des Diffusors einstecken.
2. Den Diffusor auf eine flache und feste Oberfläche, fern von Rändern, stellen.
3. Den Deckel des Diffusors sowie auch den inneren Deckel entfernen.
4. Mineralwasser (aus der Flasche oder vom Wasserhahn) in den Wassertank gießen, bis es den höchsten angegebenen Pegel (200ml) erreicht.
5. Einige in Wasser löslichen Millefiori-Dufttropfen in den Wassertank gießen.
6. Die Deckel auf der Basis des Diffusors sorgfältig legen.
7. Den Adapter mit dem Stecke verbinden.

4 BETRIEB

ON/OFF DRUCKKNOPF

1. Den Druckknopf ON/OFF einmal drücken, um das Gerät einzuschalten und die ununterbrochene Diffusion zu starten, mit dem eingeschalteten Licht, das die Farbenumschaltung angibt. Das weiße Anzeigelicht, das sich neben dem Druckknopf befindet, ist eingeschaltet.
 2. Den Druckknopf ON/OFF zum zweiten Mal drücken, um den Diffusor sowie das Licht vollständig auszuschalten. Das Licht, das den Strom angibt, ist ausgeschaltet.
- VORSICHT: Wenn der Diffusor ausgeschaltet ist, dann dreht das Rad noch für weitere 10 Sekunden, um den Duftnebel im Tank völlig auszuschneiden.

DRUCKKNOPF FÜR DAS LICHT

1. Einmal drücken, um die gewählte Farbe für die Umgebung zu wählen. Das weiße Anzeigelicht ist eingeschaltet.
2. Zum zweiten Mal drücken, um das Licht auszuschalten. Das Anzeigelicht ist ausgeschaltet.
3. Zum dritten Mal drücken, um den Farbenwechsel einzuschalten. Das weiße Licht ist eingeschaltet.

DRUCKKNOPF FÜR DEN TIMER

1. Einmal drücken, um den 1-Stunde-Timer für die ununterbrochene Diffusion einzustellen. Das blaue Anzeigelicht ist eingeschaltet.
2. Zum zweiten Mal drücken, um den 2-Stunden, für 30 Sekunden eingeschalteten Timer einzustellen; 30 Sekunden ausgeschaltet, für eine intermittierende Diffusion. Das violette Anzeigelicht ist eingeschaltet.
3. Zum dritten Mal drücken, um den Timer auszuschalten. Das Anzeigelicht ist ausgeschaltet.

DRUCKKNOPF FÜR DIE MUSIK

1. Einmal drücken, um den Wireless-Lautsprecher einzuschalten, Sie werden dann einen Bestätigungsklang hören. Das weiße Anzeigelicht blinkt. Nun ist er für die Verbindung bereit.
2. Auf Ihrem aktivierten Wireless-Gerät (Smartphone, Tablet ...) die Wireless Audio Verbindungsfunktion betätigen, alle kompatiblen zur Verfügung stehenden Wireless-Audiogeräte suchen und dann aus der Liste der Geräte "Millefiori" wählen.
3. Wenn beide Geräte erfolgreich gekoppelt wurden, dann werden Sie noch einen weiteren Bestätigungsklang hören und schließlich hört das weiße Anzeigelicht auf, zu blinken. Nun können Sie Ihre Musik auf Ihrem Lautsprecher wiedergeben.
4. Zum zweiten Mal drücken, um den Audio-Lautsprecher auszuschalten und das Gerät zu trennen. Sie werden dann noch einen weiteren Bestätigungsklang hören und das weiße Anzeigelicht ist ausgeschaltet.

5 WARTUNG

Es wird empfohlen, das Wasser im Tank häufig auszutauschen und den Diffusor zwei- oder dreimal in der Woche zu reinigen, besonders wenn man wünscht, den Duft zu wechseln.

